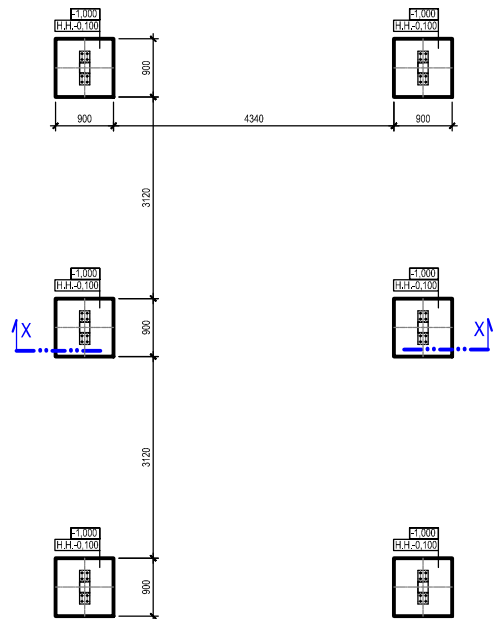


# VENKOVNÍ UČEBNA - DŘEVĚNÁ KONSTRUKCE

## ZÁKLADY

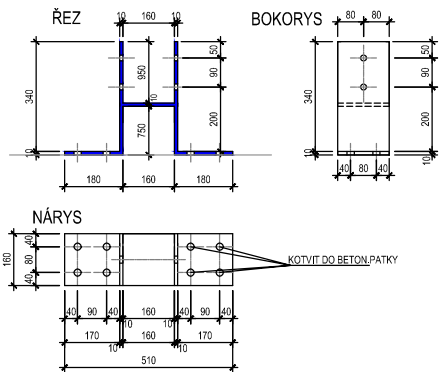


**POZNÁMKY:**

- ±0,000 SE UVAŽUJE NA DLAŽEBĚ
- ZÁKLADY - BETON PROSTÝ TŘ.C 16/20
- ZÁKLADY 900/900/1000mm - DO ŽÁMRZNÉ HLoubKY

POKUD SE PŘI HLOBENÍ ZÁKLADŮ NARAZÍ NA TVRDÝ PERK,  
KTERÝ NEPŮDÍ ROZPOJIT KRUMPÁČEM, PROVEDE SE ZÁKLAD  
NIŽÍ - NA TVRDÝ PERK

OCELOVÝ DRŽÁK SLOUPU -PŘIKOTVIT DO PATKY - 6ks

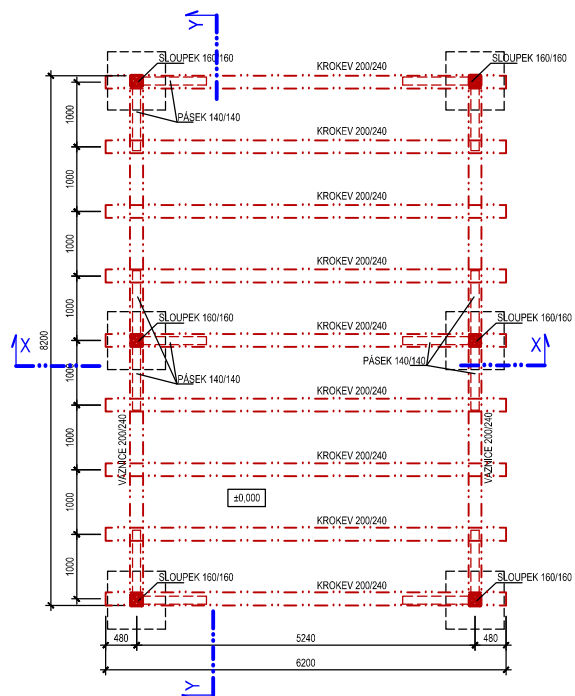


VYROBIT Z OCEL.PLECHU P10

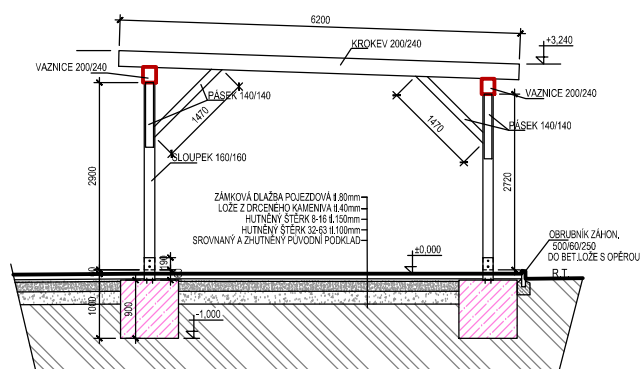
hmotnost 1ks = 15,33kg

hmotnost 6ks = 91,98kg

## PUDORYS



ŘEZ X-X



## VÝPIS ŘEZIVA

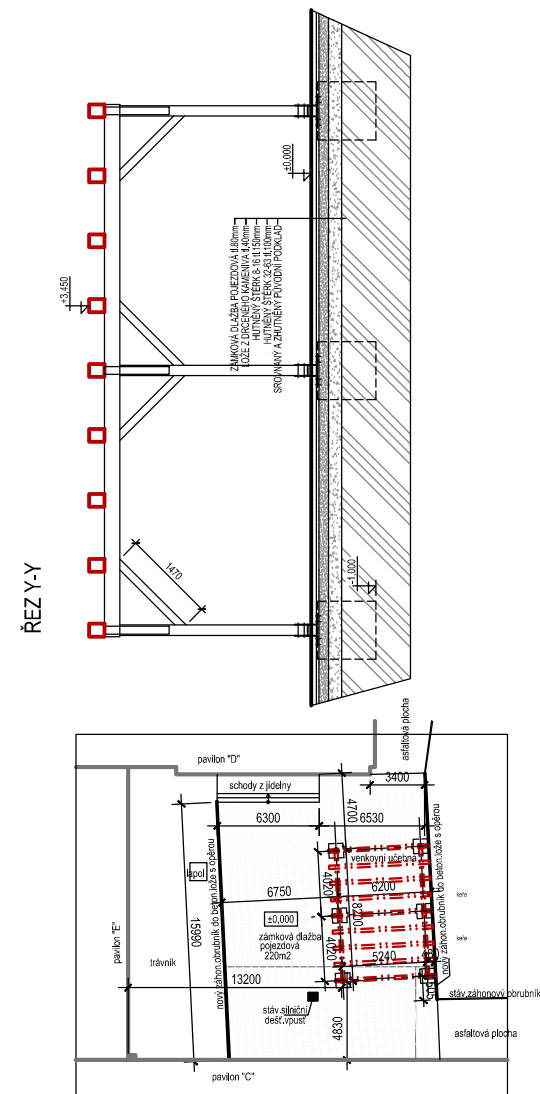
KROKEV 200/240mm.....DÉLKA 6200mm.....9ks

VAZNICE 200/240mm.....DĚLKA 8200mm.....2ks

SLOUPEK 160/160mm.....DÉLKA 2900mm.....3ks

SLOUPEK 160/160mm.....	DÉLKA 2720mm.....	3ks
DÁZEK 110/110mm.....	DÉLKA 1500mm.....	14ks

PASEK 140/140mm.....DELKA 1500mm.....14ks



VEDOUcí PROJEKTU :		VYPRACOVÁVÁ :	
Ing. Jana Hůlková		Ing. Jana Hůlková	
INVESTOR :			
Státutární město Liberec, Nám. Dr. E. Beneše 1			
MÍSTO STAVBY :			
Sokolovská 328, Liberec XII			
NÁZEV AKCE :			
<b>ZŠ Sokolovská, Liberec</b> <b>OPTIMALIZACE VYUŽITÍ PROSTORU</b> <b>V OBJEKTU ZÁKLADNÍ ŠKOLY</b> <b>ZMĚNA STAVBY PŘED DOKONČENÍM</b>			
ČÍSLO VÝKRESU :			
D 1.1.Z - STAVEBNÉ TECHNICKÉ ŘEŠENÍ			
NÁZEV VÝKRESU :			
VENKOVNÍ UČEBNA - DŘEVĚNÁ KONSTRUKCE			
Ing. Jana Hůlková		Masarykova 542/18	
		460 01 Liberec 1	
		Tel. : +420 608 230 891	
FORMÁT :	344		
ÚČEL :	DPS		
DATUM :	12.2016		
MĚŘÍTKO :	1 : 50, 1 : 200		
ČÍSLO VÝKRESU :			ČÍSLO PLÁNU :
D 1.1.Z - 06			